



BUREAU D'ÉTUDES PLURIDISCIPLINAIRE

PLAQUETTE COMMERCIALE 2026

STRUCTURE · FLUIDES · THERMIQUE · ÉLECTRICITÉ · VRD

LE BUREAU D'ÉTUDES

QUI SOMMES-NOUS

NOTRE EXPERTISE

F&H Études est un bureau d'études pluridisciplinaire qui accompagne ses clients sur l'ensemble des lots techniques de la construction. Nous réalisons des études de structure (béton armé, bois et métal), de fluides (CVC, plomberie), d'électricité (courants forts et faibles), de thermique et de VRD (voiries et réseaux divers).

Notre activité couvre une grande diversité d'ouvrages : bâtiments d'habitation, bâtiments fonctionnels, bâtiments industriels, ouvrages d'art, infrastructures et voiries. Cette polyvalence nous permet de répondre avec précision et efficacité aux besoins spécifiques de chaque projet.

HABITATION

BÂTIMENTS FONCTIONNELS

INDUSTRIE

OUVRAGES D'ART

INFRASTRUCTURES

VOIRIES

NOS VALEURS

Engagement, Confiance et Disponibilité sont au cœur de notre culture d'entreprise. Nos équipes d'ingénieurs spécialistes vous accompagnent tout au long de vos projets, guidées par le triangle d'or :

COÛT

DÉLAI

QUALITÉ

Faites confiance à F&H Études pour une gestion rigoureuse et un accompagnement personnalisé, avec des prestations de haute qualité adaptées à vos besoins.

NOS MISSIONS

DOMAINES D'INTERVENTION



01

STRUCTURE

Conception et dimensionnement de structures béton, bois, métal et mixtes, garantissant solidité et durabilité.



02

GÉNIE CIVIL

Études et réalisation d'ouvrages d'infrastructure et d'aménagement, assurant robustesse et longévité.



03

ÉLECTRICITÉ

Études et installations électriques (courants forts et faibles), garantissant efficacité et conformité aux normes en vigueur.



04

FLUIDES — CVC

Gestion des réseaux de fluides : plomberie, chauffage, ventilation et climatisation, pour un confort optimal.



05

THERMIQUE

Analyse et optimisation de la performance énergétique des bâtiments, favorisant une consommation responsable.



06

MAÎTRISE D'ŒUVRE

Coordination et supervision des projets de construction, de la conception à la réalisation.



07

VRD

Aménagement des infrastructures extérieures : voiries, trottoirs et réseaux enterrés (voiries et réseaux divers).



08

CLOS & COUVERT

Bureau d'études spécialisé dans les études clos et couvert : enveloppe du bâtiment, mise hors d'eau / hors d'air, étanchéité et couverture.

RÉALISATIONS · GRAND PROJET

TOUR EIFFEL — PARIS



Conception et dimensionnement d'un support structurel pour équipements techniques installé au Pilier Nord. Analyse rigoureuse des charges permanentes et d'exploitation transmises à la structure iconique, dans le respect des contraintes patrimoniales du monument classé. Calculs menés selon les Eurocodes, avec une attention portée à la réversibilité des interventions.

AUTRES RÉALISATIONS · RETAIL & LUXE



NIKE CE79 — CHAMPS-ÉLYSÉES

Étude EXE Structure — 79 av. des Champs-Élysées, 75008 Paris.



TIFFANY & CO

Étude EXE de structure — 100 av. des Champs-Élysées, 75008 Paris.



LOUIS VUITTON

Étude EXE des modifications structurelles — 75008 Paris.

RÉALISATIONS · GRAND PROJET

MUSÉE DU LOUVRE — AILE ROHAN



PATRIMOINE - RESTAURATION STRUCTURELLE
101 RUE DE RIVOLI, 75001 PARIS

Étude d'exécution structure portant sur la restauration et le renforcement des planchers bois et béton. Diagnostic exhaustif des maçonneries et pathologies (fissures, délaminages), dimensionnement des renforts selon les Eurocodes 5 (bois) et 6 (maçonnerie). Techniques de réhabilitation envisagées : matériaux composites carbone, platines métalliques et injection de résines époxydes, dans le respect du contexte historique du bâtiment.

AUTRES RÉALISATIONS · PATRIMOINE & RETAIL



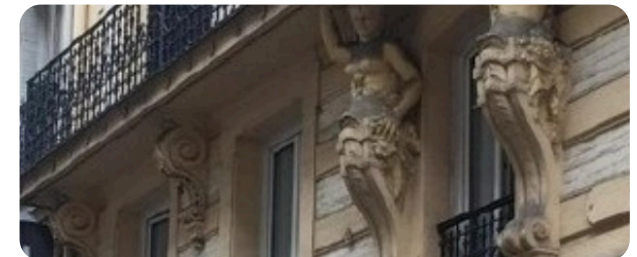
ALEXANDER MCQUEEN

Étude EXE structure d'aménagement — 372-374 rue Saint-Honoré, 75001 Paris.



MAGASIN — LE BON MARCHÉ

Restructuration du Magasin 1 — 5 rue de Babylone, 75007 Paris.



HÔTEL DE NEMOURS — PARIS 11E

Rénovation et réhabilitation — 8 rue de Nemours, 75011 Paris.

RÉALISATIONS · GRAND PROJET

EURO DISNEYLAND — « ART OF ANIMATION »



LOISIRS · STRUCTURES MIXTES BÉTON / MÉTAL
1 RUE DE LA GALMY, 7700 CHESSY

Étude d'exécution structure pour le projet « Art of Animation » : analyse approfondie des structures porteuses et secondaires — charpentes métalliques, ossatures béton armé et structures mixtes. Modélisation aux éléments finis sous charges statiques et dynamiques, vérifications de stabilité au flambement et au déversement (Eurocodes 2 & 3), avec planchers collaborants dimensionnés pour optimiser la rigidité d'ensemble.

AUTRES RÉALISATIONS · RETAIL · VRD · INDUSTRIE



LA VALLÉE VILLAGE « OUTLET »

Étude EXE structure extension (cellule VR 4-5) & restaurant — Serris (77).



VRD — URBAN PRO PARK

Étude EXE réseaux divers — cellules artisanales & entrepôts, Ermeilles (95).



HERMÈS — ATELIERS PAP / CAMA

Étude de projet de réaménagement des ateliers prêt-à-porter (PAP) – CAMA — Hermès, Pantin.

RÉALISATIONS · GRAND PROJET

MÉDIATHÈQUE DE LAMORLAYE



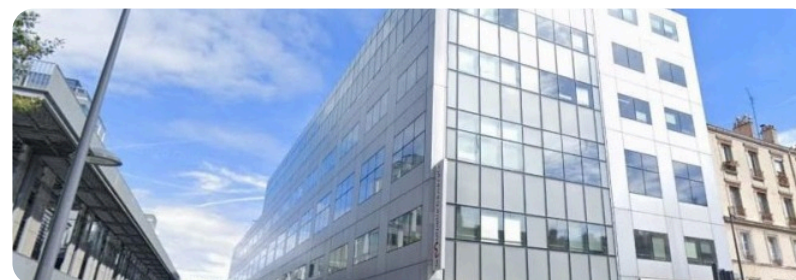
Création d'une médiathèque par la réhabilitation et l'extension de l'orangerie du château. Notre prestation couvre l'étude de structure et la coordination technique pour transformer l'ancienne orangerie en médiathèque et salle d'animation culturelle. L'intervention conjugue la valorisation du patrimoine existant et l'intégration d'une extension contemporaine.

AUTRES RÉALISATIONS · CULTURE & ENSEIGNEMENT



CFA → ÉCOLE PRIMAIRE

Transformation d'un CFA en école — Maisons-Laffitte (78).



STUDIO KREMLIN

Intervention EXE structure — Ivry-sur-Seine (94).

RÉALISATIONS · GRAND PROJET

RÉHABILITATION DE LA PISCINE ET CONSTRUCTION DE LA SALLE DE GYMNASE RAOUL VAUX



Étude d'exécution gros œuvre (hors structure métallique) avec coordination technique pour la réhabilitation et l'extension de la piscine intercommunale et la construction de la nouvelle salle de gymnase Raoul Vaux. Notre intervention couvre le dimensionnement des ouvrages béton, la coordination des corps d'état et la synthèse technique, dans le respect des normes en vigueur et des contraintes d'un équipement recevant du public.

AUTRES RÉALISATIONS · ÉQUIPEMENTS & SANTÉ



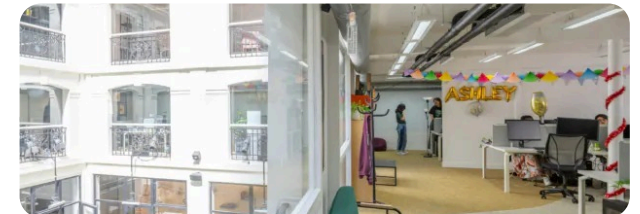
RESTAURANT UNIVERSITAIRE « LE PARC »

Réfection des réseaux d'évacuation et ventilations primaires — Cergy (95).



EXTERNAT HENRI WALLON

Extension de l'établissement — 8 av. Louis Bordes, Stains (93).



STUDIO HARI PARIS

Intervention EXE structure — Paris.

RÉALISATIONS · GRAND PROJET

COLLÈGE GUSTAVE FLAUBERT



ENSEIGNEMENT · FLUIDES & CVC

82 AV. DE LA PORTE D'IVRY, 75013 PARIS

Restructuration de l'office de restauration. Réfection complète des installations : réseaux CVC, plomberie et évacuations, mises en conformité avec les exigences d'hygiène et de sécurité d'un établissement scolaire. Les études assurent la coordination des corps d'état techniques et la continuité de service pendant la phase de travaux.

AUTRES RÉALISATIONS · LOGEMENT & HÔTELLERIE



45 LOGEMENTS — ANCRE DE LUNE

Maîtrise d'œuvre, immeuble de 45 logements Lot B — Le Trilport (77). Opération écologique en Béton de Chanvre-Chaux en façades.



HÔTEL D'AUBUSSON

Étude EXE de rénovation — 33 rue Dauphine, 75006 Paris.

RÉALISATIONS · GRAND PROJET

ETSUP — ÉCOLE DE TRAVAIL SOCIAL



Gros œuvre exécution, clos & couvert et synthèse technique pour la construction de l'ETSUP. Notre intervention couvre le dimensionnement de la structure, la mise hors d'eau / hors d'air de l'enveloppe et la coordination technique entre les différents corps d'état, dans le respect des normes en vigueur et du planning de l'opération.

CARACTÉRISTIQUES DU PROJET

GROS ŒUVRE

CLOS & COUVERT

SYNTHÈSE TECHNIQUE

ENSEIGNEMENT

EUROCODES

RÉALISATIONS · GRAND PROJET

MAISON DES ASSOCIATIONS — SAINT-CYR-L'ÉCOLE



Étude structure de la maison des associations de Saint-Cyr-l'École. Le bâtiment se distingue par ses volumes courbes et ses façades en béton sculptural. Notre intervention couvre l'analyse des charges, le dimensionnement des éléments porteurs et la synthèse technique, en coordination étroite avec l'équipe de conception architecturale et dans le respect des Eurocodes.

CARACTÉRISTIQUES DU PROJET

ARCHITECTURE COURBE

STRUCTURE BÉTON

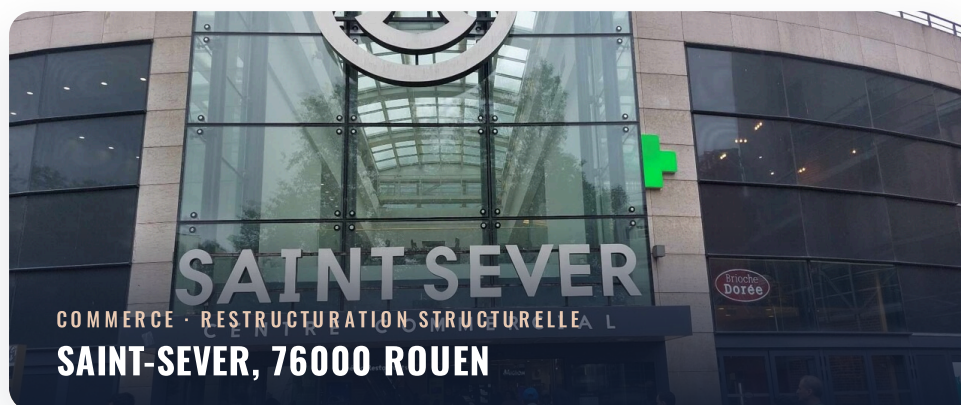
FAÇADES SCULPTURALES

ÉQUIPEMENT PUBLIC

SYNTHÈSE TECHNIQUE

RÉALISATIONS · GRAND PROJET

CENTRE COMMERCIAL SAINT-SEVER — ROUEN



Étude d'exécution structure pour la reconstruction partielle du centre commercial Saint-Sever. Notre intervention couvre le diagnostic de la structure existante, le dimensionnement des renforts et la coordination technique des travaux sur un site commercial en exploitation, dans le respect des Eurocodes et des contraintes d'exploitation.

CARACTÉRISTIQUES DU PROJET

RESTRUCTURATION

STRUCTURE EXISTANTE

RENFORTS

SITE EN EXPLOITATION

ROUEN (76)

RÉALISATIONS · GRAND PROJET

HÔTEL DU COLLECTIONNEUR



Étude d'exécution pour la rénovation de l'Hôtel du Collectionneur, établissement hôtelier haut de gamme. Notre intervention couvre le diagnostic de la structure existante, le dimensionnement des ouvrages et la coordination technique des corps d'état, dans le respect des contraintes d'un établissement recevant du public en exploitation et de son standing architectural.

CARACTÉRISTIQUES DU PROJET

RÉNOVATION

HÔTELLERIE

STRUCTURE EXISTANTE

SITE EN EXPLOITATION

PARIS 8E



CONTACTEZ-NOUS

PARLONS DE VOTRE PROJET

Vous recherchez un bureau d'études spécialisé en structure, électricité, fluides et thermique ? Laissez-vous guider à travers nos services et découvrez comment nous pouvons répondre à vos besoins avec expertise et professionnalisme.

| | |
|-----------------|---|
| ADRESSE | 101 rue Philibert Hoffmann, 93110 Rosny-sous-Bois - France |
| FIXE | 00 33 1 84 21 49 23 |
| PORTABLE | 00 33 6 34 24 80 42 |
| E-MAIL | contact@fh-etudes.fr |
| WEB | www.fh-etudes.fr |

SCANNEZ-MOI

